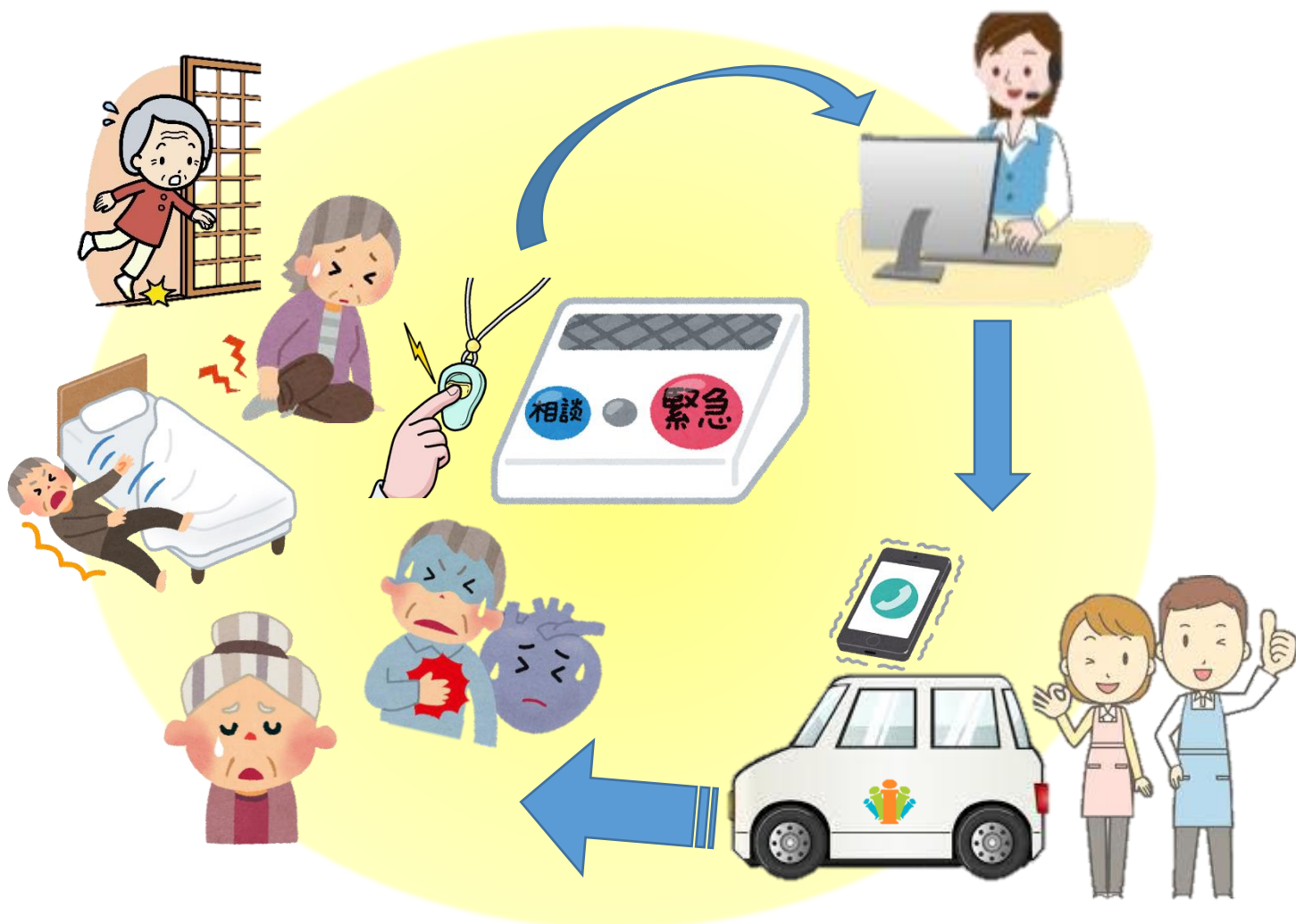




住み慣れた「**我が家**」で  
安心して暮らし続けるために…  
～ご家族みんなの安心を～



■サービス内容に関する問い合わせ先

**一般財団法人市川市福祉公社**

巡回ステーション

市川市市川南 1-1-1 ザタワーズイースト 209

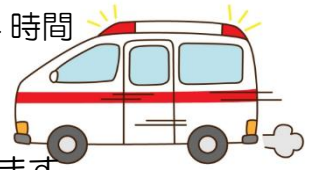
TEL 047-313-4070 FAX 047-313-4076

E-mail : ifukuk@i-fukukou.com



## サービスの特徴

介護保険等の夜間及び深夜のサービスや、市が行っている「あんしん電話」をご利用できない方にも、安心してご自宅で過ごしていただけるよう、365日24時間緊急時の相談をお受けします。



※公的なサービスのご利用が優先となります

通報内容によりオペレーターがご利用者やご家族の相談や救急車の手配等を行います。ご高齢の一人暮らしの方の安否確認や、ご家族の夜間負担軽減につながります。

## 利用対象者

以下の項目に一つ以上該当する方

- ① 要支援1・2もしくは身体障害1・2級の独居の方
- ② 高齢者世帯もしくは高齢者で独居の方
- ③ 要介護認定が非該当の方
- ④ 住民票が市川市外の方で市川市内に在住の方
- ⑤ 福祉公社が実施する夜間対応型サービスや定期巡回サービスをご利用している同居家族の方



## サービス内容

- ① オペレーションサービス  
緊急時の相談支援・必要時のヘルパー派遣及び救急車要請  
※緊急通報装置もしくは専用電話を使用
- ② 定期的なモニタリングサービス  
モニタリング結果はご希望に応じご家族等へ報告します
- ③ 初回訪問調査（通報機テスト含む）
- ④ 緊急時のヘルパー訪問

### 割引サービス

**家族割**：利用対象者⑤の方に対する、利用料の割引サービス（利用料金参照）

**移行割**：福祉公社が実施する夜間対応型サービスや定期巡回サービスから移行される方に対する割引サービス（利用料金参照）

## 利用料金

※消費税別

	通常料金	家族割	移行割
基本料金（月額）	¥5,500	¥2,750	¥2,750
機器レンタル（月額）	¥1,500	無料	無料
初回料金（初回のみ）	¥2,000	¥1,000	¥1,000
通報機器装置設置料金（初回のみ）	¥12,300	無料	電池料金 ¥3,800（終了月） 廃棄料金 ¥1,500（終了月）※1
緊急時のヘルパー利用料金	30分 身1Ⅱ相当    60分 身2Ⅱ相当 ※介護保険サービス単価に準ずる ※別途 早朝夜間・深夜加算あり		

※1 夜間対応型サービスや定期巡回サービスへ移行する場合料金はかかりません。