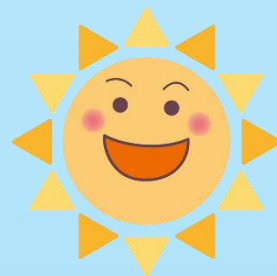


通信 40.5 時間

通学 89.5 時間



# 介護職員初任者研修 令和4年10月開講コース受講生募集

◆ 介護の仕事や技術に興味はありますか？ ◆

応募資格 ① 令和4年4月1日現在 15歳以上の方

② 履修科目をすべて受講可能な方

③ 心身共に健康な方

受講期間 令和4年10月5日（水）から令和4年11月22日（火）

通学日数おおむね16日間

※詳細は下記QRコードより公社ホームページのお知らせをご覧ください。

会場 一般財団法人 市川市福祉公社 多目的ルーム（本八幡駅から徒歩2分）

定員 12名（お申込み多数の場合は抽選）

費用 一般 50,000円（税込・テキスト代含む）

◀ キャッシュバック制度・学割あり ※一定の条件あり

申し込み はがき・封書・メールにて次の内容を記載のうえ送付

または下記QRコードより専用フォームにて応募してください。

① 氏名（ふりがな）② 生年月日 ③ 年齢

④ 郵便番号・住所 ⑤ 電話番号 ⑥ 受講動機

申し込み締切日 9月16日（金）

130時間のうち

40.5時間をご自宅で学べます！

お気軽にお問合せください。



【送付・お問い合わせ先】

〒272-0023

市川市南八幡 5-10-7 INGビル 2F

一般財団法人市川市福祉公社

研修担当：平野 礼子

higashi@i-fukukou.com

電話 047-313-4072

（受付時間 9：00～17：00）